

COMUNE DI SAN CASCIANO VAL DI PESA - PIANO OPERATIVO - QUADRO CONOSCITIVO

Analisi del Patrimonio edilizio nel territorio aperto

Responsabile del progetto: *prof. Arch. GIAN FRANCO DI PIETRO*

Collaboratori: *arch. D. Donatini, arch. R. Monaci, arch. G. Pessina*

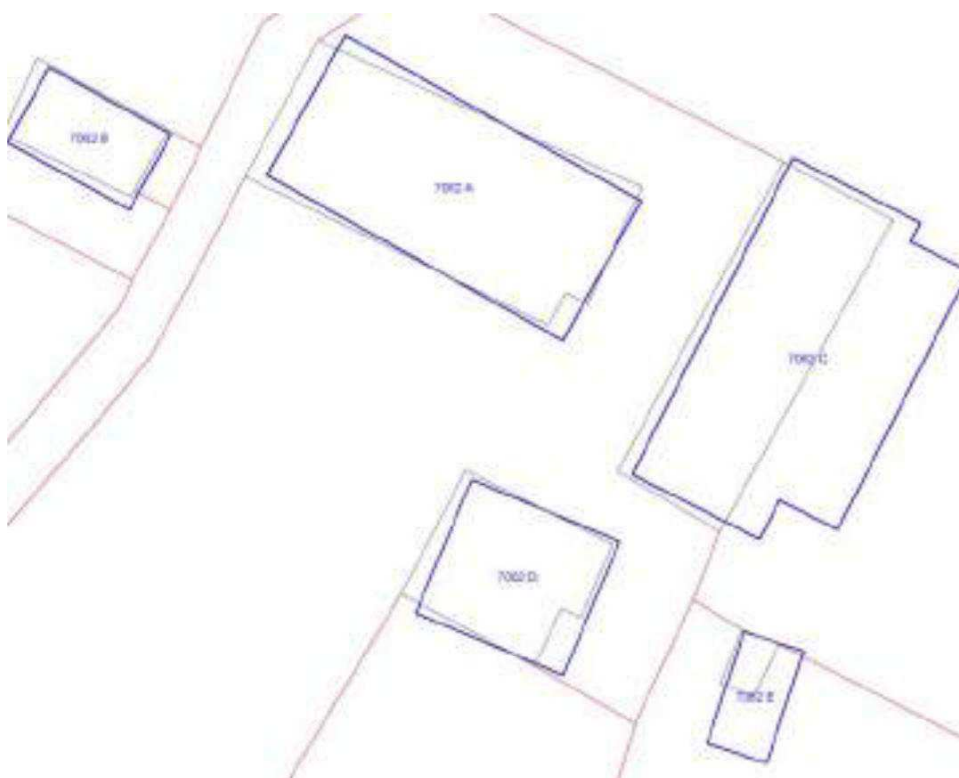
SCHEMA N. 7062

Toponimo ed indirizzo V.la Montignana Via Montignana 4/6

Schede 1985: n. 02/ 155-156-157-158

CTR 1:5000: foglio n. 275151

NCT: foglio/particella 59/192;59/X3;59/37;59/38;59/41;59/40;59/39





	OGGETTO	*
A	villa	RV
B	cappella	RV
C	tinaia	V
D	casa colonica	V
E	annesso agricolo	N

(*)Valore: RV: rilevante; V: medio; CC: compatibile con il contesto; SV: scarso; N: nullo

Data rilievo: 04/03/03

USO ATTUALE	
	Abitazione permanente
	Altro
	Abitazione temporanea ; Agriturismo ; Commercio/Uffici Aziendali
	Abitazione permanente
E	Annesso agricolo
Note B: Cappella; C: Al piano terra dell'edificio sede azienda agricola Fattoria di Montignana; al primo piano alloggi ad uso agriturismo ; E: Forno e canile	
ALTERAZIONI TIPOLOGICHE	
	Restauro senza alterazioni
	Assenti
	Superfetazioni; Ristrutturazione distributiva ; Cambiamento destinazione
	Ristrutturazione distributiva

Rifacimento totale		
Note		
ALTERAZIONI ARCH. ESTERNE		
A		
Coperture	assenti	
Gronde e cornicioni	assenti	
Comignoli	leggere	
Intonaci	assenti	
Muri a faccia vista	assenti	
Aperture	assenti	
Infissi e persiane	assenti	
Elementi costruttivi/decorativi	assenti	
Elementi aggettanti (tettini)	assenti	
B		
Coperture	assenti	
Gronde e cornicioni	assenti	
Comignoli	assenti	
Intonaci	assenti	
Muri a faccia vista	assenti	
Aperture	assenti	
Infissi e persiane	assenti	
Elementi costruttivi/decorativi	assenti	
Elementi aggettanti (tettini)	assenti	
C		
Coperture	gravi	
Gronde e cornicioni	leggere	
Comignoli	gravi	
Intonaci	assenti	
Muri a faccia vista	assenti	
Aperture	gravi	
Infissi e persiane	gravi	
Elementi costruttivi/decorativi	leggere	
Elementi aggettanti (tettini)	gravi	
D		
Coperture	assenti	
Gronde e cornicioni	assenti	
Comignoli	assenti	
Intonaci	assenti	
Muri a faccia vista	assenti	

Aperture	gravi	
Infissi e persiane	gravi	
Elementi costruttivi/decorativi	assenti	
Elementi aggettanti (tettini)	gravi	

E

Coperture	--	
Gronde e cornicioni	--	
Comignoli	--	
Intonaci	--	
Muri a faccia vista	--	
Aperture	--	
Infissi e persiane	--	
Elementi costruttivi/decorativi	--	
Elementi aggettanti (tettini)	--	

STATO DI CONSERVAZIONE

A	Buono	
B	Buono	
C	Buono	
D	Buono	
E	Buono	

VALORE

A	Rilevante	
B	Rilevante	
C	Medio	
D	Medio	
E	Nulla	

AREA DI PERTINENZA

Valore complessivo: Medio

Recinzione esterna		
Recinzioni interne		
Cancello		
Alberature di pregio		
Piscina		
Recinzione con rete metallica		
Recinzione con siepe viva		
Recinzione con muri		

ALTERAZIONI AREA DI PERTINENZA

Alterazioni complessive: leggere

Pavimentazione	assenti	
Muri a retta in c.a.	assenti	

Arredo (lumi;gazebo;..)	leggere	
Vegetazione incongrua	leggere	Sistemazione a prato intorno alla cappella
Garage/rimessa interrata	assenti	
Box	assenti	
Parcheggi	presente	Grande piazzale sterrato adibito a parcheggio
Baracche precarie	assenti	

VISIBILITA'

Da punti panoramici







